

CHARTRE DE NOTRE COMMUNICATION AVEC VOUS

VOICI LE VISUEL DU SPECTACLE

GRANDE -

SÉRIE D'ACTION
ÉPISEDE



SUITE DE L'ÉPISEDE



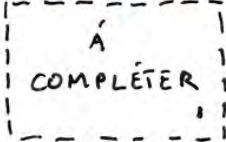
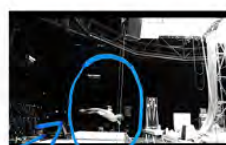
GRANDE -

REVUE



STOP

- FAUTEUR



ELLE
TEND
LA MAIN

SANS
SON

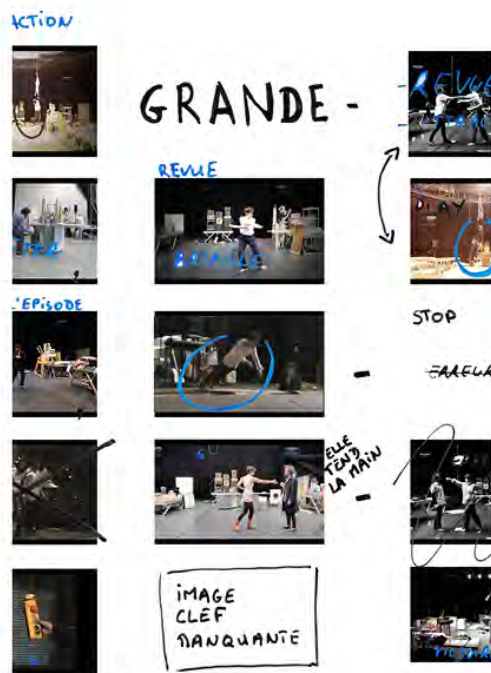
IL
TEND
LA MAIN



À
COMPLÉTER

VOICI 5 VERSIONS ZOOMÉES CRÉÉES SPECIALEMENT POUR VOUS SI VOUS AVEZ BESOIN D'ÊTRE AU PLUS PRÈS DES IMAGES :

1



2



3



4



5



CECI EST UN RÉEL DOCUMENT DE TRAVAIL
C'EST COMME ÇA QUE NOUS ÉCRIVONS LE SPECTACLE
IL S'AGIT D'UNE COPIE DE PLANCHE CONTACT SUR LAQUELLE
L'ÉCRITURE SE FAIT
ON A ENVIE DE FAIRE PASSER VISUELLEMENT DÈS LA PREMIÈRE
IMAGE, L'IDÉE QUE :

- 1- IL N'Y EN A PAS QU'UNE (IMAGE DU SPECTACLE)
- 2- C'EST UN SPECTACLE EN TRAIN DE SE FAIRE, UN SPECTACLE
INCOMPLET
- 3- NOUS AIMONS L'ERREUR ET NOUS LA VOULONS VISIBLE PARCE
QU'ON PENSE QUE C'EST CE QUI REND UNE OEUVRE SUBJECTIVE

C'EST POUR CES RAISONS
QUE CELA NOUS TOUCHERAIT
DE NE PAS RE-RE-ZOOMER DANS
LES IMAGES ET DE NE PAS ENLEVER
LES ÉCRITURES
CAR CE SONT LES TÉMOINS ET LES
GARANTS DE NOTRE STYLE, ET DONC,
PUISQUE C'EST LA MÊME CHOSE, DE
NOTRE FAÇON D'APPRÉHENDER
LE MONDE.

- 4- MERCI DE NOUS AVOIR LU JUSQUE LÀ SI VOUS ÊTES TOUJOURS
EN TRAIN DE LIRE
- 5- NOUS NOUS PERMETTONS DE DIRE TOUT ÇA PARCE QUE NOUS
PENSONS QUE LES PORTES D'UN SPECTACLE, D'UNE OEUVRE
SONT EN PREMIER LIEU LA COMMUNICATION : LE SPECTACLE
COMMENCE ICI.

Tsirihaka et Vimala.